

Bitácora Sectorial Minas y canteras

Dirección de Sectores y
Sostenibilidad

Febrero de 2023



Bitácora Sectorial Minas y Canteras: La debilidad continúa

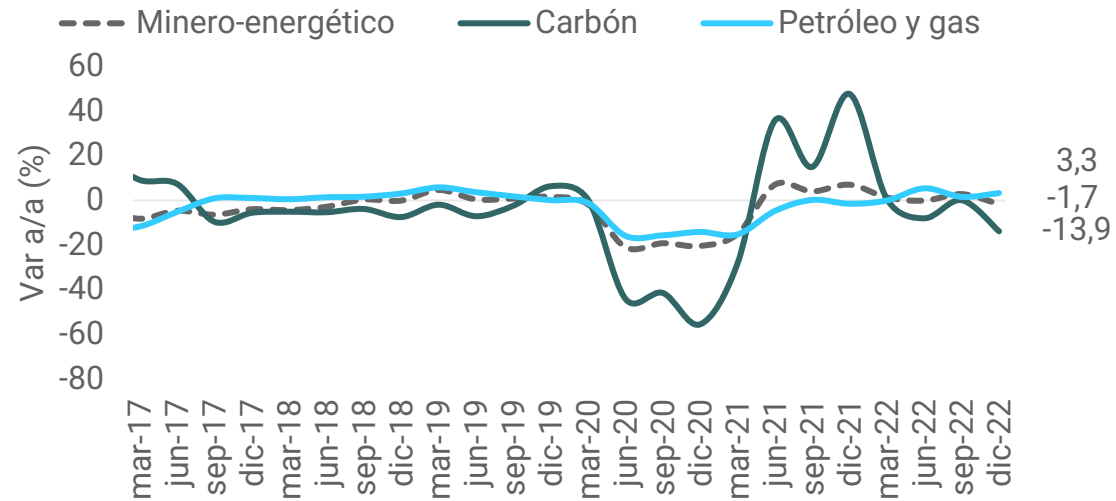
El sector de Minas y Canteras exhibió un crecimiento de 0,6% a/a en el 2022, en línea con una lenta recuperación de la producción de crudo y el significativo avance de otros minerales relacionados con la construcción.

En contraste, la producción de carbón alcanzó 13,5 millones de toneladas métricas en el 2022, en línea con una caída del 5,4% a/a.

A pesar de los incentivos externos por los altos precios internacionales de las materias primas, la producción local de crudo y carbón todavía no recupera los niveles pre-pandemia.



Gráfico 1. Crecimiento del PIB del sector de minas y canteras



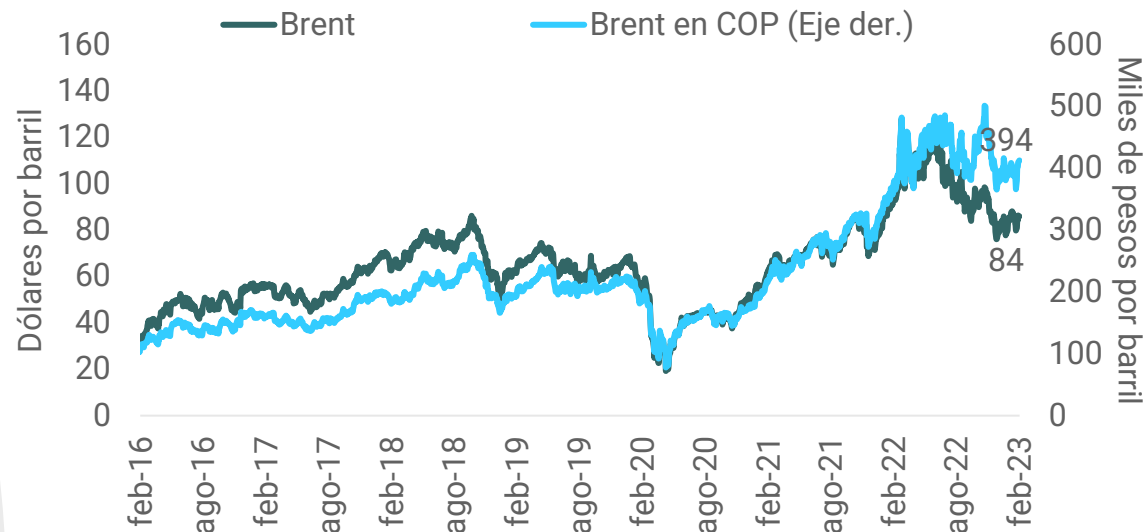
Fuente: DANE.

Gráfico 2. Producción de petróleo en Colombia



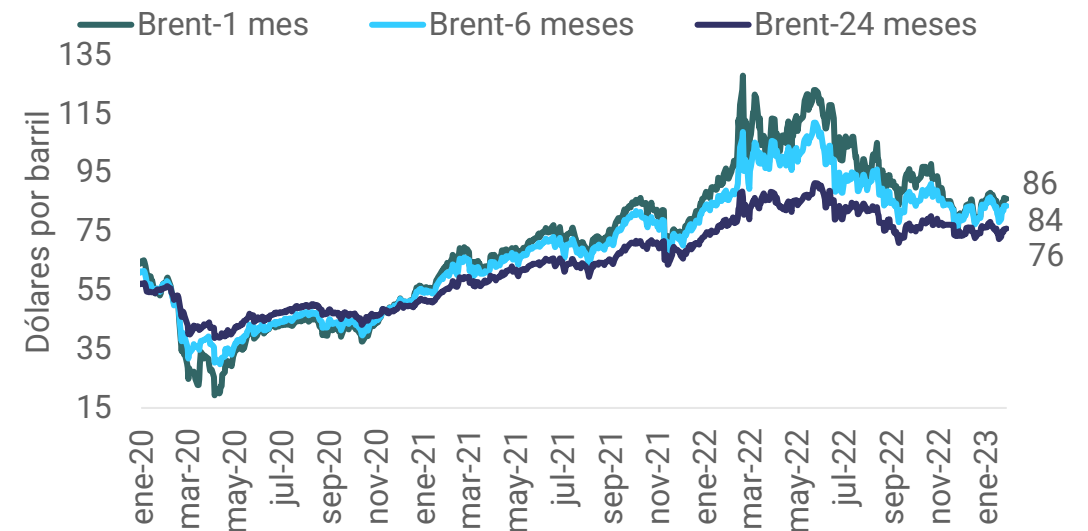
Fuente: ANH.

Gráfico 3. Precios internacionales del crudo



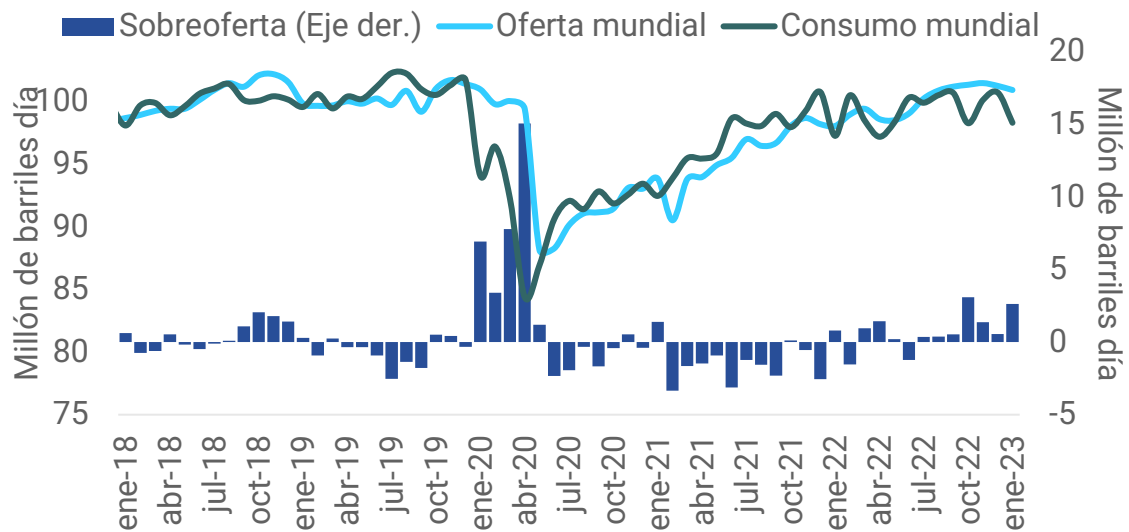
Fuente: Eikon.

Gráfico 4. Precios de futuros del Brent por plazos



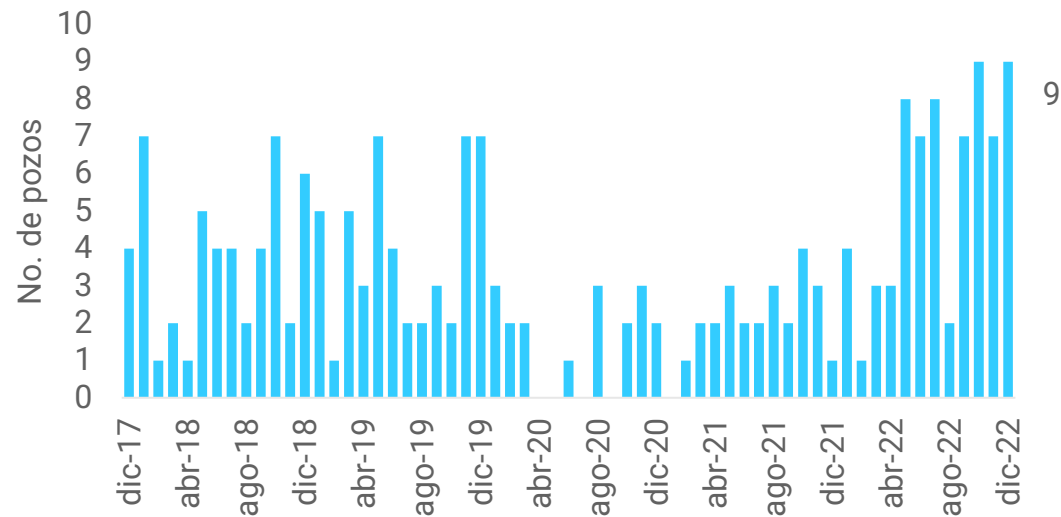
Fuente: Eikon.

Gráfico 5. Balance global de oferta y demanda de crudo



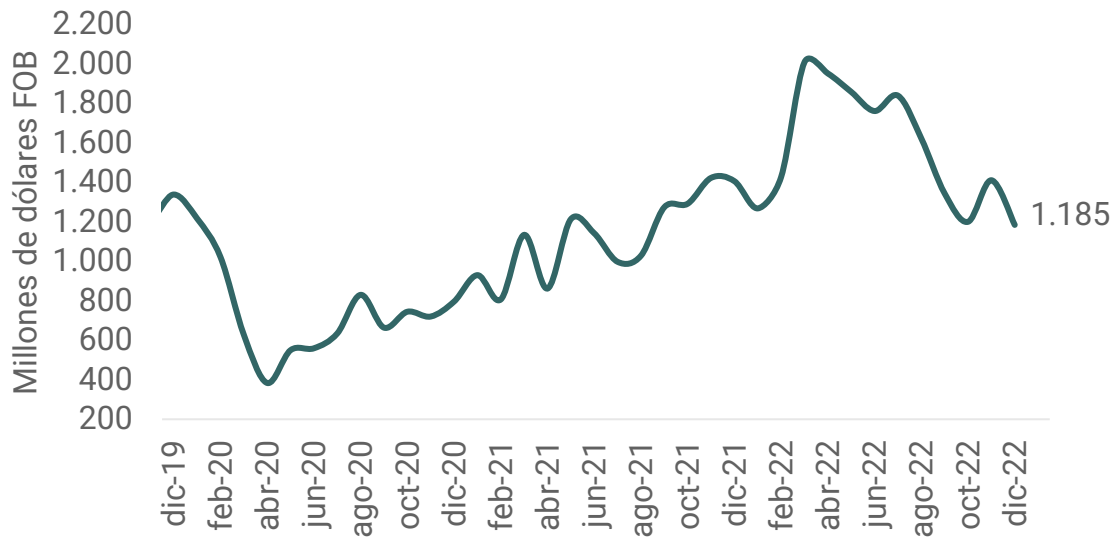
Fuente: EIA.

Gráfico 6. Pozos exploratorios perforados en Colombia



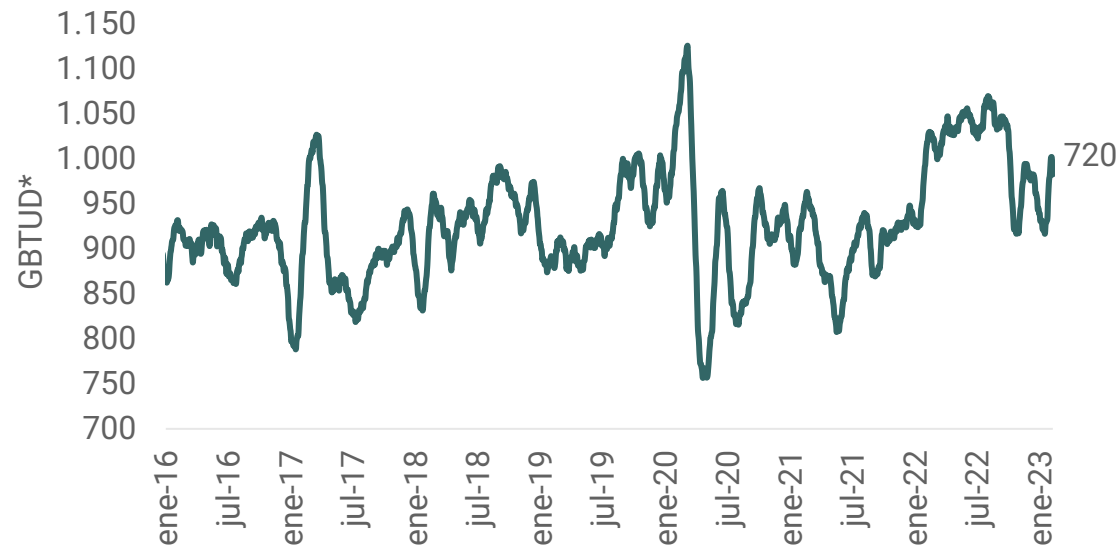
Fuente: Campetrol.

Gráfico 7. Exportaciones colombianas de petróleo y derivados



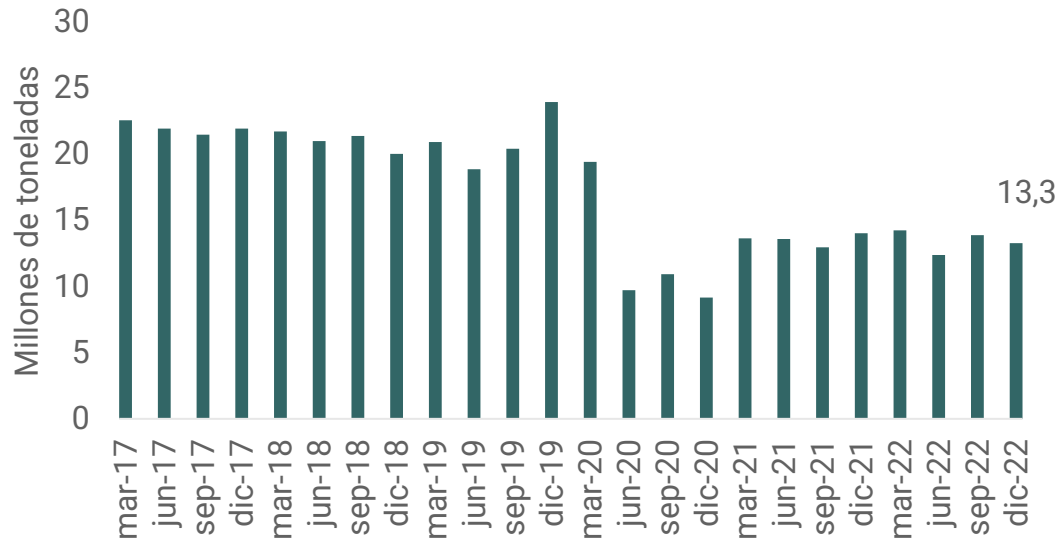
Fuente: DANE.

Gráfico 8. Demanda de gas en Colombia



Fuente: Gestor del Mercado de Gas. *Giga BTU día (British Termic Units).

Gráfico 9. Producción trimestral de carbón en Colombia



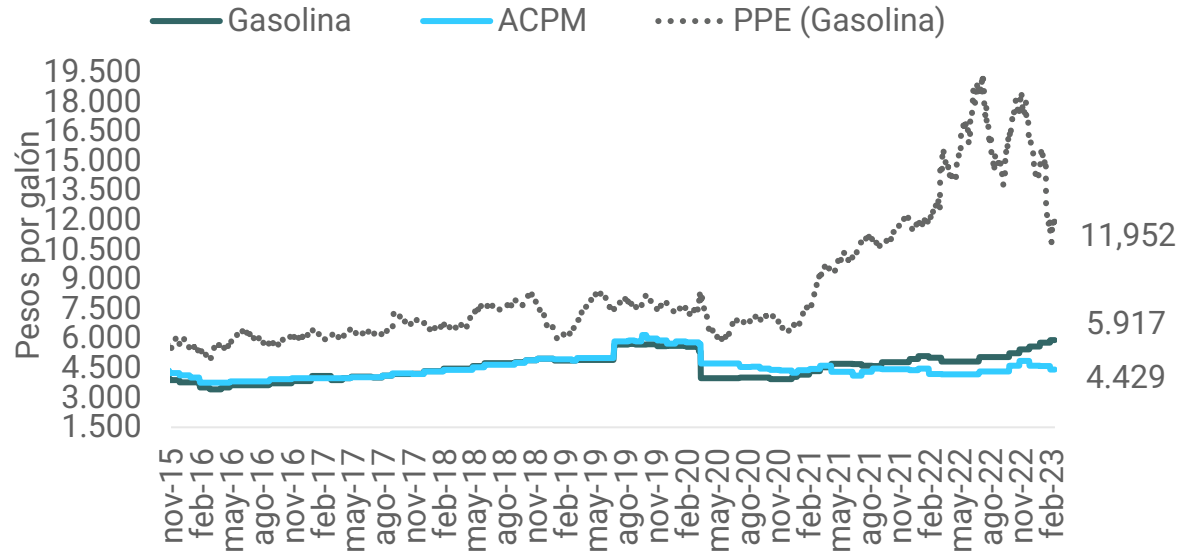
Fuente: ANM.

Gráfico 10. Precio internacional del carbón



Fuente: Eikon.

Gráfico 11. Ingreso al productor y precio de paridad del FEPC



Fuente: DANE.

ADVERTENCIA

El presente informe fue elaborado por el área de Investigaciones Económicas de Corficolombiana S.A. ("Corficolombiana") y el área de Análisis y Estrategia de Casa de Bolsa S.A. Comisionista de Bolsa ("Casa de Bolsa"). Este informe y todo el material que incluye, no fue preparado para una presentación o publicación a terceros, ni para cumplir requerimiento legal alguno, incluyendo las disposiciones del mercado de valores. La información contenida en este informe está dirigida únicamente al destinatario de la misma y es para su uso exclusivo. Si el lector de este mensaje no es el destinatario del mismo, se le notifica que cualquier copia o distribución que se haga de éste se encuentra totalmente prohibida. Si usted ha recibido esta comunicación por error, por favor notifique inmediatamente al remitente. La información contenida en el presente documento es informativa e ilustrativa. Corficolombiana y Casa de Bolsa no son proveedores oficiales de precios y no extienden ninguna garantía explícita o implícita con respecto a la exactitud, calidad, confiabilidad, veracidad, integridad de la información presentada, de modo que Corficolombiana y Casa de Bolsa no asumen responsabilidad alguna por los eventuales errores contenidos en ella. Las estimaciones y cálculos son meramente indicativos y están basados en asunciones, o en condiciones del mercado, que pueden variar sin aviso previo.

LA INFORMACIÓN CONTENIDA EN EL PRESENTE DOCUMENTO FUE PREPARADA SIN CONSIDERAR LOS OBJETIVOS DE LOS INVERSIONISTAS, SU SITUACIÓN FINANCIERA O NECESIDADES INDIVIDUALES, POR CONSIGUIENTE, NINGUNA PARTE DE LA INFORMACIÓN CONTENIDA EN EL PRESENTE DOCUMENTO PUEDE SER CONSIDERADA COMO UNA ASESORÍA, RECOMENDACIÓN U OPINIÓN ACERCA DE INVERSIONES, LA COMPRA O VENTA DE INSTRUMENTOS FINANCIEROS O LA CONFIRMACIÓN PARA CUALQUIER TRANSACCIÓN. LA REFERENCIA A UN DETERMINADO VALOR NO CONSTITUYE CERTIFICACIÓN SOBRE SU BONDAD O SOLVENCIA DEL EMISOR, NI GARANTÍA DE SU RENTABILIDAD. POR LO ANTERIOR, LA DECISIÓN DE INVERTIR EN LOS ACTIVOS O ESTRATEGIAS AQUÍ SEÑALADOS CONSTITUIRÁ UNA DECISIÓN INDEPENDIENTE DE LOS POTENCIALES INVERSIONISTAS, BASADA EN SUS PROPIOS ANÁLISIS, INVESTIGACIONES, EXÁMENES, INSPECCIONES, ESTUDIOS Y EVALUACIONES.

El presente informe no representa una oferta ni solicitud de compra o venta de ningún valor y/o instrumento financiero y tampoco es un compromiso por parte de Corficolombiana y/o Casa de Bolsa de entrar en cualquier tipo de transacción. Corficolombiana y Casa de Bolsa no asumen responsabilidad alguna frente a terceros por los perjuicios originados en la difusión o el uso de la información contenida en el presente documento.

CERTIFICACIÓN DEL ANALISTA

EL(LOS) ANALISTA(S) QUE PARTICIPÓ(ARON) EN LA ELABORACIÓN DE ESTE INFORME CERTIFICA(N) QUE LAS OPINIONES EXPRESADAS REFLEJAN SU OPINIÓN PERSONAL Y SE HACEN CON BASE EN UN ANÁLISIS TÉCNICO Y FUNDAMENTAL DE LA INFORMACIÓN RECOPIADA, Y SE ENCUENTRA(N) LIBRE DE INFLUENCIAS EXTERNAS. EL(LOS) ANALISTA(S) TAMBIÉN CERTIFICA(N) QUE NINGUNA PARTE DE SU COMPENSACIÓN ES, HA SIDO O SERÁ DIRECTA O INDIRECTAMENTE RELACIONADA CON UNA RECOMENDACIÓN U OPINIÓN ESPECÍFICA PRESENTADA EN ESTE INFORME.

INFORMACIÓN DE INTERÉS

Algún o algunos miembros del equipo que participó en la realización de este informe posee(n) inversiones en alguno de los emisores sobre los que está efectuando el análisis presentado en este informe, en consecuencia, el posible conflicto de interés que podría presentarse se administrará conforme las disposiciones contenidas en el Código de Ética aplicable.

CORFICOLOMBIANA Y CASA DE BOLSA O ALGUNA DE SUS FILIALES HA TENIDO, TIENE O POSIBLEMENTE TENDRÁ INVERSIONES EN ACTIVOS EMITIDOS POR ALGUNO DE LOS EMISORES MENCIONADOS EN ESTE INFORME, SU MATRIZ O SUS FILIALES, DE IGUAL FORMA, ES POSIBLE QUE SUS FUNCIONARIOS HAYAN PARTICIPADO, PARTICIPEN O PARTICIPARÁN EN LA JUNTA DIRECTIVA DE TALES EMISORES.

Las acciones de Corficolombiana se encuentran inscritas en el RNVE y cotizan en la Bolsa de Valores de Colombia, por lo tanto algunos de los emisores a los que se hace referencia en este informe han, son o podrían ser accionistas de Corficolombiana. Corficolombiana hace parte del programa de creadores de mercado del Ministerio de Hacienda y Crédito Público, razón por la cual mantiene inversiones en títulos de deuda pública, de igual forma, Casa de Bolsa mantiene este tipo de inversiones dentro de su portafolio. ALGUNO DE LOS EMISORES MENCIONADOS EN ESTE INFORME, SU MATRIZ O ALGUNA DE SUS FILIALES HAN SIDO, SON O POSIBLEMENTE SERÁN CLIENTES DE CORFICOLOMBIANA, CASA DE BOLSA, O ALGUNA DE SUS FILIALES.

Corficolombiana y Casa de Bolsa son empresas controladas directa o indirectamente por Grupo Aval Acciones y Valores S.A.